



**Dansk Skak Union**  
**8. hovedkreds**

**Årsrapport for 2006**

## Indholdsfortegnelse

	<b>Side</b>
Bestyrelsens beretning . . . . .	1
Revisionspåtegning . . . . .	1
Anvendt regnskabspraksis . . . . .	2
Resultatopgørelse. . . . .	3
Balance . . . . .	4
Noter. . . . .	5

**Bestyrelsens beretning**

Regnskabet er godkendt på bestyrelsesmødet den 25. april 2007. Efter regnskabsårets afslutning er der ikke indtruffet forhold, som har væsentlig indflydelse på hovedkredsens økonomiske situation.

Regnskabet indstilles til delegeretmødets godkendelse.

Frederikssund, den 25. april 2007

---

Henrik Mikkelsen, kasserer

**Revisionspåtegning**

Foranstående regnskab 2006 for Dansk Skak Union, 8. hovedkreds er udarbejdet i overensstemmelse med det af hovedkredsen førte bogholderi.

Bankbeholdningen er afstemt.

Revisionen har ikke givet anledning til bemærkninger.

Frederikssund, den 25. april 2007

---

Birger Hagstrøm, revisor

---

Jørgen Rasmussen, revisor

## Anvendt regnskabspraksis

### **Resultatopgørelsen**

Kontingenter indtægtsføres i forbindelse med udsendelsen af girokort.

### **Balancen**

Balancen opstilles i kontoform.

### ***Tilgodehavender***

Der foretages vurdering af tilgodehavende kontingenter og der hensættes til tab på disse ud fra en individuel vurdering.

## Resultatopgørelse

Note	2006	2005
<b>Indtægter</b>		
1		
Kontingentindtægter . . . . .	66.075	62.693
Indskud holdturnering . . . . .	6.400	7.200
Tilskud fra DSU vedr. holdturnering . . . . .	8.160	16.800
Gebyr for sent betaling . . . . .	0	1.089
Andre indtægter . . . . .	<u>279</u>	<u>816</u>
<b>Indtægter i alt . . . . .</b>	<u>80.914</u>	<u>88.598</u>
<b>Udgifter</b>		
Kontorhold . . . . .	1.500	2.670
Hjemmeside . . . . .	3.780	1.243
Porto . . . . .	151	257
Telefongodtgørelse . . . . .	2.000	3.200
2		
Rejser og møder . . . . .	8.221	12.176
Bankgebyrer . . . . .	319	336
Præmier holdturnering . . . . .	4.000	4.000
Scoringspræmier holdturnering . . . . .	0	800
Rejsetilskud holdturnering . . . . .	8.160	16.800
Program holdturnering . . . . .	0	4.000
Bro-tilskud divisionshold . . . . .	5.300	3.500
TL-/kamplederkursus . . . . .	0	0
Jubilæumsturnering . . . . .	0	2.978
3		
Junior aktivitetstilskud . . . . .	6.072	24.147
Juniorinstruktør . . . . .	3.000	2.000
Andet aktivitetstilskud . . . . .	1.500	0
Pokalturnering . . . . .	2.929	620
Andre udgifter . . . . .	100	8.116
Overførsel til juniorfond . . . . .	<u>3.000</u>	<u>3.000</u>
<b>Udgifter i alt . . . . .</b>	<u>50.032</u>	<u>89.843</u>
<b>Renteindtægter</b>		
BG Bank . . . . .	<u>141</u>	<u>48</u>
<b>Renteindtægter i alt . . . . .</b>	<u>141</u>	<u>48</u>
<b>Årets resultat . . . . .</b>	<u><u>31.023</u></u>	<u><u>-1.197</u></u>

## Balance pr. 31. december

Note	Aktiver	2006	2005
4	Tilgodehavende hos klubber . . . . .	2.664	10
	Periodiserede omkostninger . . . . .	<u>1.172</u>	<u>807</u>
	<b>Tilgodehavender.</b> . . . . .	<u>3.836</u>	<u>817</u>
	 BG Bank . . . . .	<u>91.760</u>	<u>70.741</u>
	<b>Likvide midler</b> . . . . .	<u>91.760</u>	<u>70.741</u>
	 <b>Aktiver i alt</b> . . . . .	<u><b>95.596</b></u>	<u><b>71.558</b></u>
	 <b>Passiver</b>		
	Saldo primo . . . . .	43.119	44.316
	Årets resultat . . . . .	<u>31.023</u>	<u>-1.197</u>
	<b>Egenkapital.</b> . . . . .	<u>74.142</u>	<u>43.119</u>
	 Juniorfonden . . . . .	4.489	6.239
	Jubilæumsfonden. . . . .	<u>10.000</u>	<u>10.000</u>
	<b>Fonde i alt.</b> . . . . .	<u>14.489</u>	<u>16.239</u>
	 Ej afregnede udlæg . . . . .	2.855	0
	Forudbetalt tilskud. . . . .	0	8.160
	Forudbetalt kontingent. . . . .	<u>4.110</u>	<u>4.040</u>
	<b>Øvrige passiver</b> . . . . .	<u>6.965</u>	<u>12.200</u>
	 <b>Passiver i alt</b> . . . . .	<u><b>95.596</b></u>	<u><b>71.558</b></u>

## Noter til resultatopgørelse og balance

### Note 1 – Kontingentindtægter

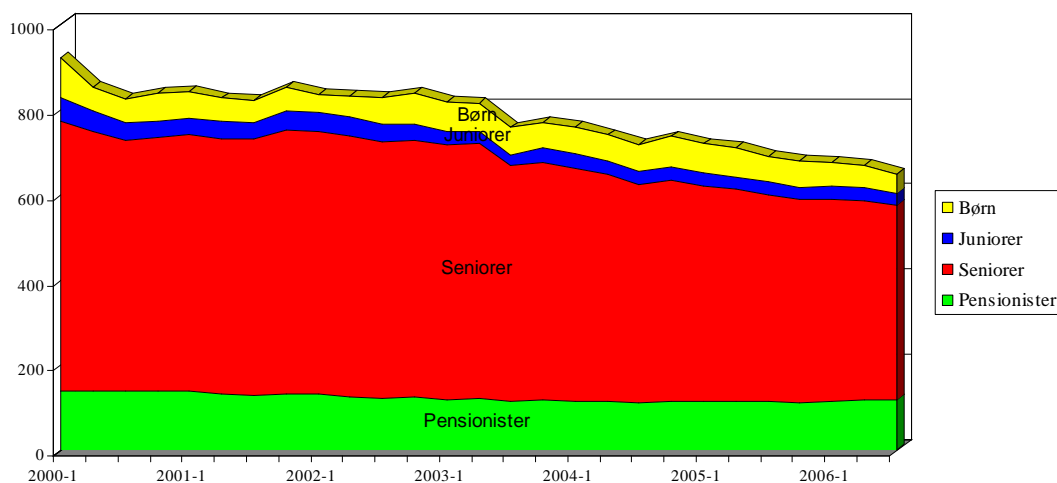
8. hovedkreds opkræver foruden kontingent til hovedkredsen - også kontingent til DSU samt til delkredsene NSU og RK. Bornholm opkræver selv kontingent til delkredsen.

Kontingentsatserne har alle været konstante i 2006 og har udgjort følgende:

	Seniorer	Pensionister	Børn	Juniorer
8. hovedkreds . . . . .	30,00	15,00	7,50	15,00
DSU . . . . .	90,00	70,00	47,50	70,00
NSU . . . . .	3,00	2,00	0,00	2,00
RK . . . . .	2,00	1,00	0,00	1,00

Medlemsudviklingen i 2006 kan grafisk illustreres således:

Medlemsudvikling i 8. hovedkreds



### Note 2 – Rejser og møder

	2006	2005
HB-møder . . . . .	1.695	1.898
8. HK bestyrelsesmøder . . . . .	4.668	4.875
8. HK delegeretmøde . . . . .	771	3.433
Andre møder . . . . .	1.087	1.970
	<u>8.221</u>	<u>12.176</u>

**Note 3 – Junior aktivitetstilskud**

Junior GP og amtsmesterskab . . . . .	450	530
Junior hovedkreds DM . . . . .	2.272	4.036
Junior SM . . . . .	12.846	3.000
Heraf dækket af 1. HK, 2. HK. . . . .	-6.000	0
Heraf dækket af juniorfond . . . . .	-6.846	0
DM i skoleskak . . . . .	2.500	2.544
T-shirts . . . . .	0	12.599
Andet . . . . .	<u>850</u>	<u>1.438</u>
	<u><u>6.072</u></u>	<u><u>24.147</u></u>

**Note 4 – Tilgodehavende hos klubber**

	<b>2006</b>	<b>2005</b>
Skakklubben Nordkalotten . . . . .	0	11
Jyllinge Skakklub . . . . .	373	-1
Birkerød Skakklub . . . . .	3.113	0
Frederiksværk Skakklub . . . . .	80	0
Roskilde Skakklub . . . . .	-780	0
Solrød Skakklub . . . . .	<u>-122</u>	<u>0</u>
	<u><u>2.664</u></u>	<u><u>10</u></u>